

ALFA CAVGUARD ROLL

Ogniochronna bariera szczelinowa

TDS KARTA TECHNICZNA



CE



Bierna Ochrona Przeciwpożarowa

www.alfaseal.pl

OPIS PRODUKTU

Ogniochronna bariera szczelinowa w rolce **ALFA CAVGUARD ROLL** wykonana jest z materiału pęczniącego, który w warunkach pożaru rozszerza się zamykając zewnętrzną wnękę ścienną blokując oddziaływanie ognia zapewniając odporność ogniową do EI60.

ZASTOSOWANIE

Barierzy **ALFA CAVGUARD ROLL** stosowane są do przywracania odporności ogniowej fasad wentylowanych (ścianach z pustką powietrzną wewnątrz). Dopuszczono zastosowanie następujących warstw w przegrodzie:

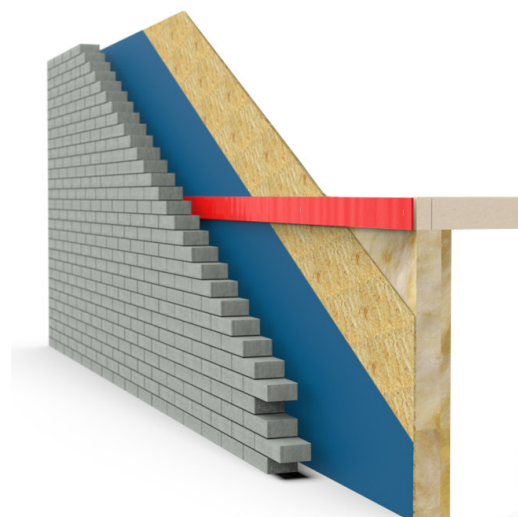
- konstrukcja ściany: szkieletowa drewniana, betonowa, murowana
- zewnętrzna okładzina ściany: cegła, bloczki, lodowo układany kamień, kamień licowany

Bariera **ALFA CAVGUARD ROLL** nie nadaje się do stosowania z okładzinami wykonanymi z: desek elewacyjnych oraz innych materiałów niemurowanych.

Bariera ogniochronna w rolce **ALFA CAVGUARD ROLL** jest odpowiednia do wentylowanych szczelin o szerokości do 65 mm bez izolacji wewnątrz przegrody. Maksymalna szerokość pustki powietrznej po zastosowaniu barierzy ogniochronnej do 59 mm.

DOSTĘPNOŚĆ

Produkt	Wymiary (grubość x wysokość x długość) [mm]	Forma dostawcza	Numer artykułu
ALFA CAVGUARD ROLL	6 x 75 x 6300	1 szt.	860675630



ZGODNOŚĆ

Klasyfikacja w zakresie odporności ogniowej:

EN 1363-1

TRANSPORT I PRZECHOWYWANIE

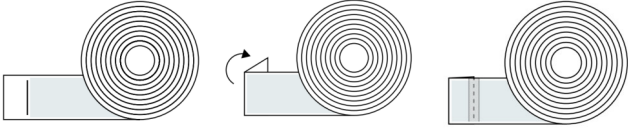
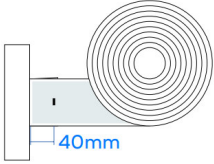
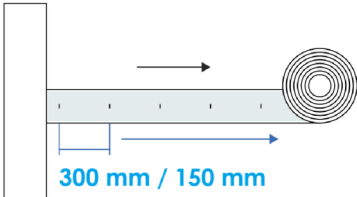

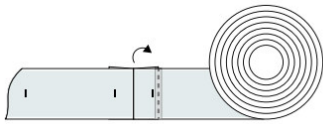

Transportuj i przechowuj (w oryginalnym oraz nieotwartym opakowaniu) w bezpiecznym, suchym miejscu.

DANE TECHNICZNE

Kolor	Czerwony
Wykończenie	Ostona polietylenowa
Możliwość cięcia	Tak
Okres eksploatacji	60 lat
Trwałość	Klasa X, produkt może być narażony na działanie warunków atmosferycznych (UV, deszcz, mróz)

MONTAŻ

a) **PRZYGOTOWANIE.** Oczyszczyć powierzchnię obszaru instalacji bariery z tłuszczu, kurzu i brudu. Bariera szczelinowa powinna być zamontowana nieprzerwanie w ciągłej linii.

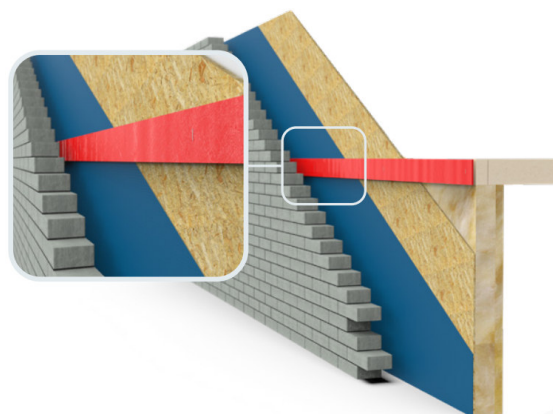
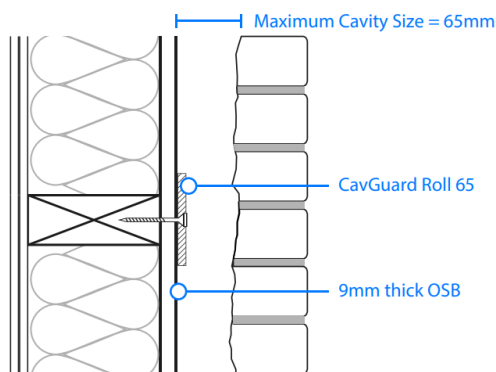
1)		<p>Upewnij się, że osłona polietylenowa całkowicie zakrywa wolny koniec rolki. Jeżeli widoczny jest materiał pęczniący, należy odciąć wystającą część materiału pęczniącego tak aby umożliwić zakład ≥ 50 mm polietylenu za materiałem pęczniącym.</p>
2)		<p>Po ułożeniu rolki, upewnij się, że koniec jest ściśle dociśnięty do odpowiedniego szczegółu konstrukcyjnego, a następnie przymocuj w osi taśmy pierwsze mocowanie 40 mm od początku rolki.</p>
3)		<p>Kontynuuj mocowania wzdłuż osi taśmy. Rozstaw mocowań jest zależny od typu elementów mocujących:</p> <ul style="list-style-type: none"> wkręty/gwoździe maksymalnie 300 mm zszywki 150 mm
4)		<p>Jeśli rolka skończy się przed końcem wymaganej całkowitej długości, upewnij się, że materiał pęczniący nie jest widoczny (tak jak w kroku 1).</p>
5)		<p>Jeśli rolka skończy się przed końcem wymaganej całkowitej długości, wykonaj kroki 1) i 2). Oba końce rolek muszą ściśle do siebie przylegać. Następnie kontynuuj zgodnie z krokiem 3).</p>
6)		<p>Gdy koniec rolki znajdzie się w odległości 500 mm od ostatecznego punktu docelowego. Zaznacz wymaganą długość materiału pęczniącego. Natomiast osłonę polietylenową, przytnij z przesunięciem 50 mm. Upewnij szczelne dopasowanie materiału pęczniącego do detalu konstrukcyjnego.</p>

KLASYFIKACJA OGNIOWA

Typ bariery	Konstrukcja ściany (A)	Okladzina elewacyjna (B)	Typ izolacji w przegrodzie (I)	Max. szer. szczeliny [mm]	Max. szer. pustki po zastosowaniu uszczelki [mm]	Wymiary (grubość x wysokość x długość) [mm]	Klasa odporności ogniowej
ALFA CAVGUARD ROLL	Rama drewniana z płytą OSB	Betonowa	Brak	65	59	6 x 75 x 6300	EI 60
	Rama drewniana z płytą silikatową	Cegła / mur					
	Rama drewniana z płytą gipsową	Ściana spadzista / Kamień					
	Rama drewniana z płytą cementowo wiórową	Kamień losowo ułożony					

SZCZEGÓŁY ROZWIĄZANIA

Typowy detal montażowy ALFA CAVGUARD ROLL



Zastosowanie ALFA CAVGUARD ROLL

Niedozwolone zastosowanie z:

- okładziną
- deskami elewacyjnymi



Dozwolone zastosowanie z:

- elementami murowymi
- ceglanymi
- kamieniem

