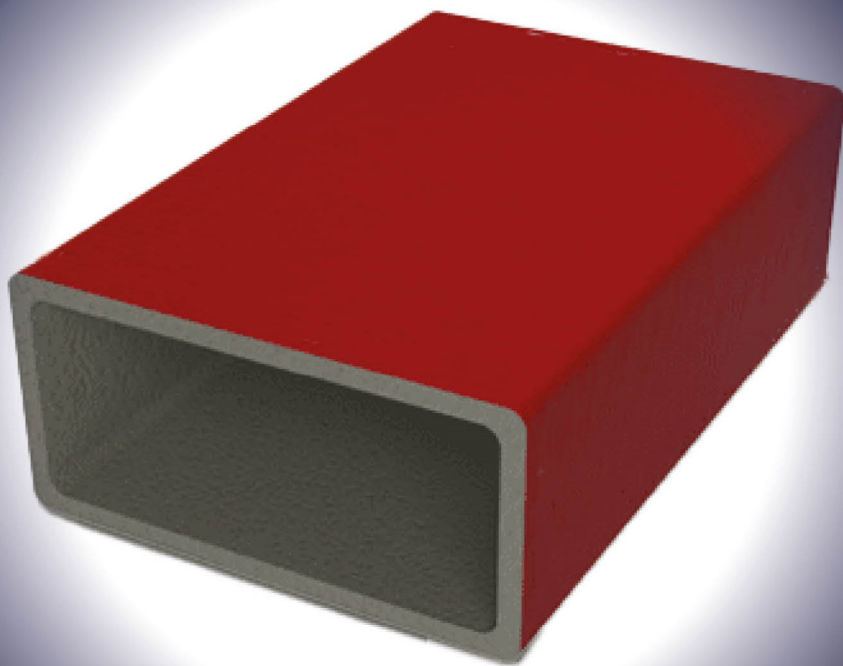


ALFA VENT DUCT SLEEVE LP

*Ogniochronna osłona
do kanałów wentylacyjnych*

TDS KARTA TECHNICZNA



Bierna Ochrona Przeciwpożarowa

CE

EOTA

www.alfaseal.pl

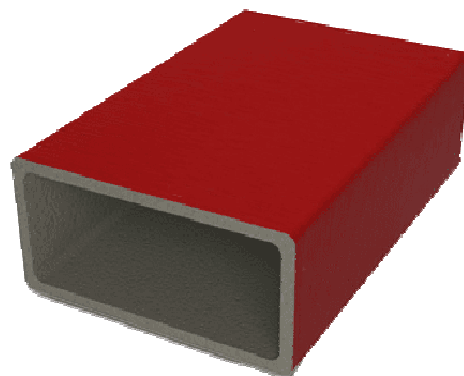
ALFA VENT DUCT SLEEVE LP

Ogniochronna osłona do kanałów wentylacyjnych

TDS KARTA TECHNICZNA

OPIS PRODUKTU

Ogniochronna osłona **ALFA VENT DUCT SLEEVE LP** składa się z elastycznego rękawa zbudowanego głównie na bazie włókien mineralnych, grafitu oraz organicznych spoiw. Materiał pęczniący w warunkach pożaru rozszerza się blokując oddziaływanie ognia, zapewniając odporność ogniową przegrody do EI120. Osłona **ALFA VENT DUCT SLEEVE LP** posiada czerwoną powłokę z folii aluminiowej, wzmocnioną włóknem szklanym. Produkt można przyciąć na odpowiednią długość, aby ułatwić montaż.



ZASTOSOWANIE

Ogniochronne osłony **ALFA VENT DUCT SLEEVE LP** stosowane są do przywracania odporności ogniowej ścian sztywnych, elastycznych, sztywnych konstrukcji podłogowych przez które przechodzą kanały wentylacyjne / rury palne (w tym PVC).

Ściana elastyczna: Ściana powinna mieć grubość co najmniej 100 mm. Powinna być wykonana z obustronną okładziną z co najmniej dwóch płyt gipsowo-kartonowych.

Ściana sztywna: Ściana powinna mieć grubość co najmniej 100 mm. Powinna być wykonana z betonu lub elementów murychowanych o gęstości nie mniejszej niż 650 kg/m³.

Strop sztywny: Strop powinien mieć grubość co najmniej 150 mm. Powinien być wykonany z betonu, betonu zbrojonego, betonu komórkowego, o gęstości nie mniejszej niż 550 kg/m³.

DANE TECHNICZNE

Kolor	Czerwony
Wykończenie	Folia aluminiowa
Klasa reakcji na ogień	E
Możliwość cięcia	Tak
Możliwość kompresowania	Tak
Okres eksploatacji	48 lat
Trwałość	Klasa Z1, produkty przeznaczone do stosowania w warunkach wewnętrznych o dużej wilgotności, z wyłączeniem temp. 0°C.

DOSTĘPNOŚĆ

Produkt	Wymiary (szerokość x wysokość x długość lub średnica) [mm]	Forma dostawcza	Numer artykułu
ALFA VENT DUCT SLEEVE LP	204 x 60 x 180	1 szt.	8420460180
	204 x 60 x 360	1 szt.	8420460360
	220 x 90 x 180	1 szt.	8422090180
	110 x 54 x 360	1 szt.	8411054180
	110 x 54 x 180	1 szt.	8411054360
	Ø 100	1 szt.	8401000000
	Ø 125	1 szt.	8401250000
	Ø 150	1 szt.	8401500000

ZGODNOŚĆ

Europejska Ocena Techniczna:

ETA-20/1164

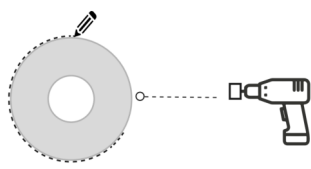
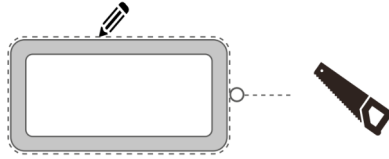
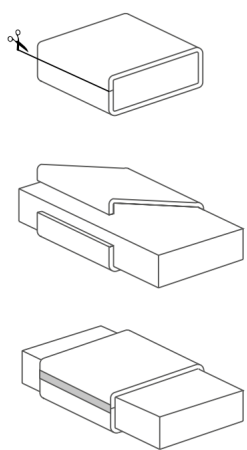
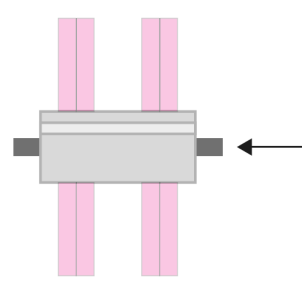
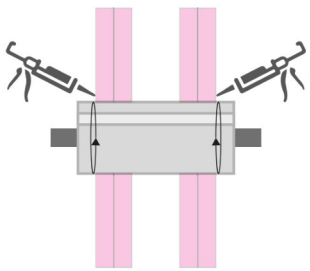
Klasyfikacja w zakresie odporności ogniowej:

EN 1363-1

TRANSPORT I PRZECHOWYWANIE

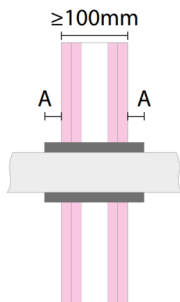
Transportuj i przechowuj (w oryginalnym oraz nieotwartym opakowaniu) w bezpiecznym, suchym miejscu.

MONTAŻ

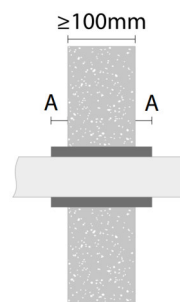
KROK 1	
	<p>Jeśli używasz przecinaka do otworów okrągłych. Upewnij się, że do średnicy rury dodano odpowiednią grubość ścianki osłony ognioodpornej (15 mm + 15 mm) 30 mm, co odpowiada rozmiarowi otworu. Wytnij otwór przez przegrodę za pomocą odpowiedniego narzędzia, w wymaganym miejscu.</p>
	<p>Jeśli tniesz bez przecinaka. Za pomocą ołówka obrysuj krawędzie osłony ognioodpornej w wymaganym miejscu. Użyj obrysu, aby wyciąć otwór przez przegrodę, używając odpowiedniego narzędzia.</p>
KROK 2	
	<p>Jeśli osłony ALFA VENT DUCT SLEEVE LP nie można przesunąć wzdłuż rury/kanału do otworu, należy ostrożnie przetrznąć osłonę wzdłuż długości za pomocą ostrego noża lub nożyczek.</p> <p>Nałóż osłonę na rurę/ kanał i połącz rozcięte brzozy osłony za pomocą taśmy foliowej.</p>
KROK 3	
	<p>Delikatnie wciśnij osłonę ALFA VENT DUCT SLEEVE LP przez przegrodę. Jeśli osłona zacznie się rozrywać lub jeśli poczujesz nadmierny opór, odciągnij rękaw z powrotem i powiększ otwór. Rękaw wsuń w wymagane miejsce. Upewnij się, że odpowiednia długość rękawa wystaje po obu stronach ściany.</p>
KROK 4	
	<p>Jeżeli jest to wymagane w celu zachowania szczelności, szczelinę pomiędzy krawędzią otworu a osłoną uszczelnij ognioodporną masą akrylową ALFA FR MASTIC.</p>

KLASYFIKACJA OGNIOWA

- Ściana podatna o grubości ≥ 100 mm
- EI 120

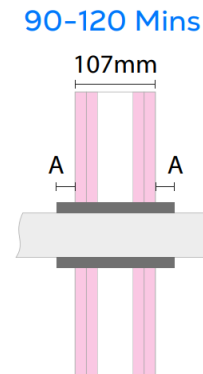
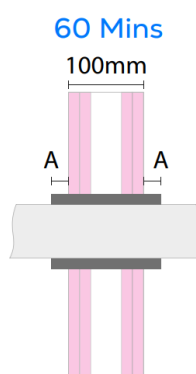
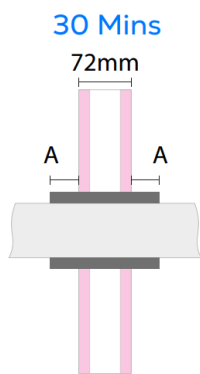


- Ściana sztywna o grubości ≥ 100 mm
- EI 120



Referencyjny rozmiar kanału	Rozmiar kanału [mm]	Zakres zastosowania kanału [mm]	Grubość ścianki kanału [mm]	Materiał kanału / rury	Minimalna długość osłony [mm]	Minimalna wystająca długość (A) [mm]	Konfiguracja testu
100	103	15 - 103	$\geq 1,5$	PVC	≥ 150	≥ 25	U / U
125	127	15 - 127	$\geq 1,8$		≥ 250	≥ 75	
150	155	15 - 155	$\geq 2,0$		≥ 150	≥ 25	
110 x 54	110 x 54	110 x 54	1,5 - 1,8				
204 x 60	204 x 60	204 x 60	1,5 - 1,8				
220 x 90	220 x 90	220 x 90	1,5 - 1,8				

- Ściana podatne



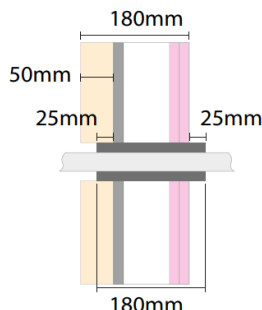
Referencyjny rozmiar kanału	Rozmiar kanału [mm]	Zakres zastosowania kanału [mm]	Grubość ścianki kanału [mm]	Materiał kanału / rury	Minimalna długość osłony [mm]	Minimalna wystająca długość (A) [mm]		Konfiguracja testu
						Gr. ściany 72- 99 mm	Gr. ściany ≥ 100 mm	
100	103	15 - 103	$\geq 1,5$	PVC	≥ 180	≥ 39	≥ 25	U / U
125	127	15 - 127	$\geq 1,8$		≥ 280	≥ 89	≥ 75	
150	155	15 - 155	$\geq 2,0$		≥ 180	≥ 39	≥ 25	
110 x 54	110 x 54	110 x 54	1,5 - 1,8					
204 x 60	204 x 60	204 x 60	1,5 - 1,8					
220 x 90	220 x 90	220 x 90	1,5 - 1,8					

ALFA VENT DUCT SLEEVE LP

Ogniochronna osłona do kanałów wentylacyjnych

TDS KARTA TECHNICZNA

EI90

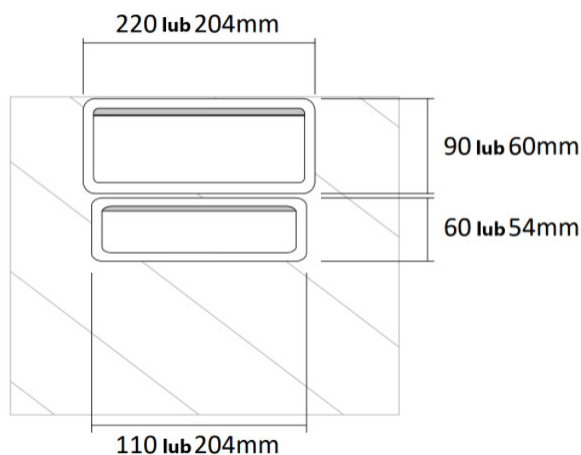


- Ściana podatna o grubości ≥ 180 mm
- EI 90

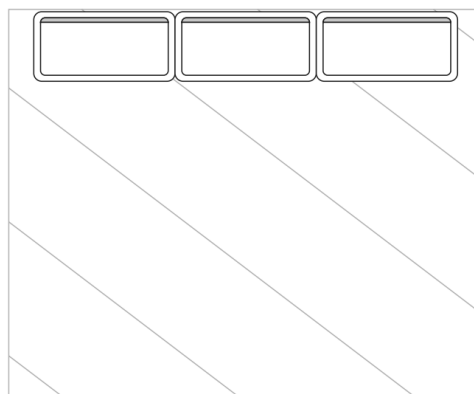
- Izolacja PIR o grubości 50 mm / 31 kg/m³
- Płyta 1 x 12,5 mm / 2 x 12,5 mm
- Wełna mineralna o grubości 100 mm / 45 kg/m³

Referencyjny rozmiar kanału	Rozmiar kanału [mm]	Zakres zastosowania kanału [mm]	Grubość ścianki kanału [mm]	Materiał kanału / rury	Minimalna długość osłony [mm]	Minimalna wystająca długość (A) [mm]	Konfiguracja testu
100	103	15 - 103	$\geq 1,5$	PVC	≥ 180	≥ 25	U / U
125	127	15 - 127	$\geq 1,8$				
150	155	15 - 155	$\geq 2,0$				
110 x 54	110 x 54	110 x 54	1,5 - 1,8				
204 x 60	204 x 60	204 x 60	1,5 - 1,8				
220 x 90	220 x 90	220 x 90	1,5 - 1,8				

KILKA KANAŁÓW W JEDNEJ PRZEGRODZIE



Max. 3 szt. kanałów / rur



SYSTEMY OGNIOCHRONNE | MATERIAŁY OGNIOCHRONNE