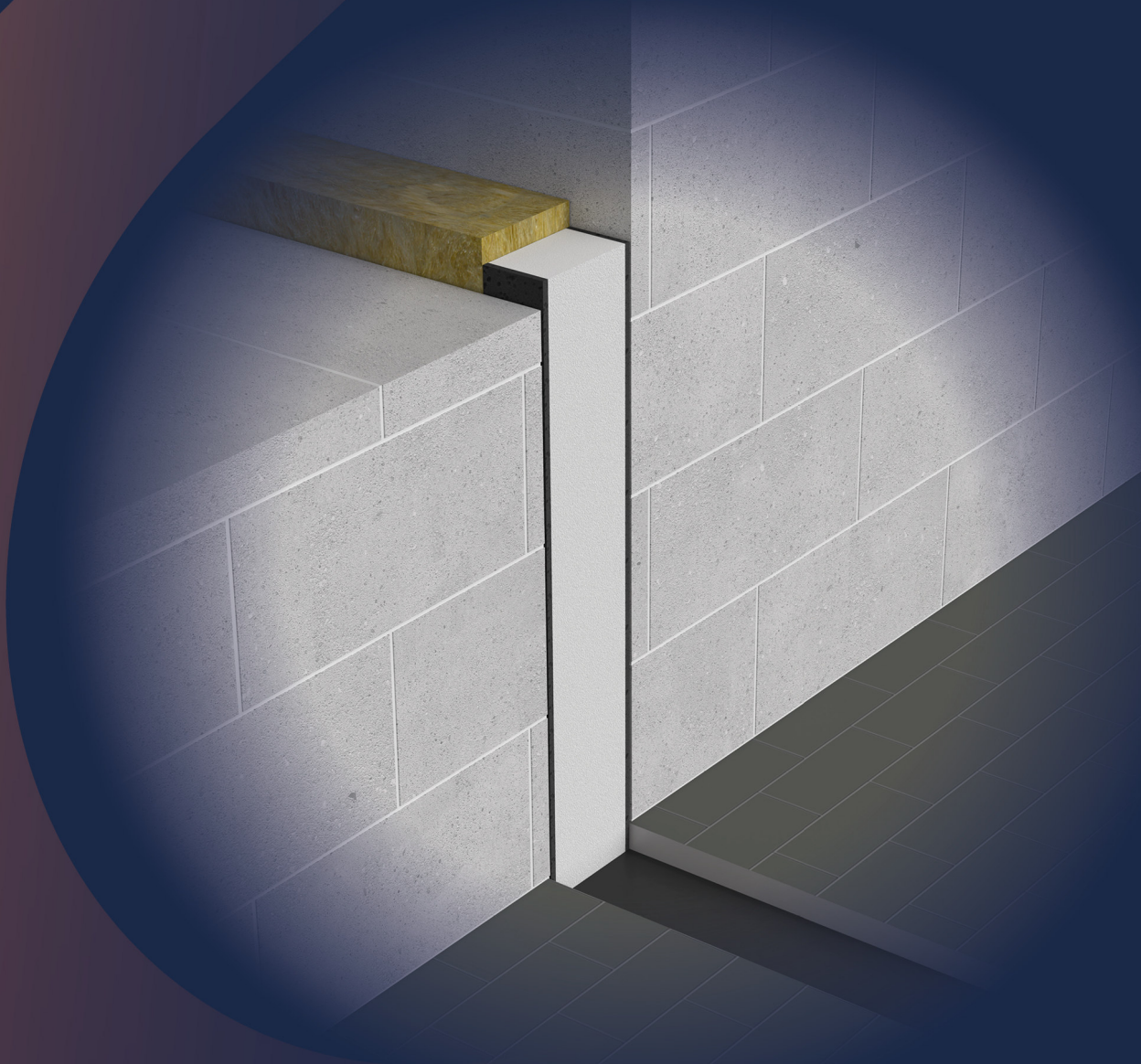


INTU FR EJ SEAL

Wypełniacz elastyczny

TDS KARTA TECHNICZNA



 **ALFASEAL[®]**
GROUP

Bierna Ochrona Przeciwpożarowa

CE

 E^UTA

www.alfaseal.pl

OPIS PRODUKTU

Elastyczny wypełniacz szczelinowy **INTU FR EJ SEAL** składa się z różnych grubości niepalnych pianek z warstwami materiału pęczniącego na bazie grafitu. Podczas pożaru materiał zwiększa swoją objętość tworząc pianę ogniochronną wypełniającą szczelinę, zapewniając przegrodzie zachowanie szczelności i izolacyjności do EI 120.

ZASTOSOWANIE

Uszczelnienie ogniochronne szczelin i dylatacji ppoż. z zastosowaniem elastycznego wypełniacza **INTU FR EJ SEAL** w ścianach i stropach do szerokości szczeliny 50 mm.

Ściana sztywna: Ściana powinna mieć grubość co najmniej 150 mm. Powinna być wykonana z betonu lub elementów murowanych o gęstości nie mniejszej niż 600 kg/m³.

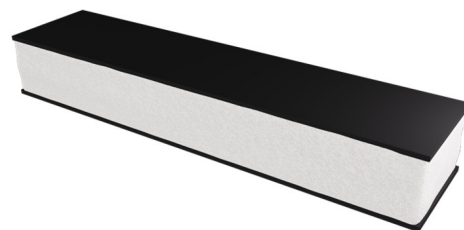
Strop sztywny: Strop powinien mieć grubość co najmniej 150 mm. Powinien być wykonany z betonu, betonu zbrojonego, betonu komórkowego, o gęstości nie mniejszej niż 1700 kg/m³.

DOSTĘPNOŚĆ

Produkt	Szerokość szczeliny	Typ	Forma dostawcza	Numer artykułu
INTU FR EJ SEAL	do 10 mm	10 mm / 1 m	1 szt.	6201010000
	od 11 do 20 mm	20 mm / 1 m	1 szt.	6202010000
	od 21 do 30 mm	30 mm / 1 m	1 szt.	6203010000
	od 31 do 40 mm	40 mm / 1 m	1 szt.	6204010000
	od 41 do 50 mm	50 mm / 1 m	1 szt.	6205010000
	od 51 do 60 mm	60 mm / 1 m	1 szt.	6206010000
	od 61 do 70 mm	70 mm / 1 m	1 szt.	6207010000
	od 71 do 80 mm	80 mm / 1 m	1 szt.	6208010000
	od 81 do 90 mm	90 mm / 1 m	1 szt.	6209010000
	od 90 do 100 mm	100 mm / 1 m	1 szt.	6210010000

MONTAŻ

- 1) Oczyszczyć powierzchnie szczeliny z tłuszczu i innych zanieczyszczeń tak by była czysta, sucha i wolna od kurzu.
- 2) Dobierz rozmiar uszczelniacza w zależności od szerokości szczeliny.
- 3) Ściśnij wypełniacz elastyczny **INTU FR EJ SEAL** i włóż go w szczelinę tak, by materiał pęczniący przylegał do przegrody.
- 4) Pozostałą przestrzeń szczeliny wypełnij wełną mineralną, $\rho \geq 50$ kg/m³.
- 5) **INTU FR EJ SEAL** powinien być umieszczony po dowolnej stronie ściany lub stropu oraz zlicowany z przegrodą.



ZGODNOŚĆ

Europejska Ocena Techniczna:

ETA 20/0330

Deklaracja właściwości użytkowych:

DoP 10/2019

Certyfikat stałości właściwości użytkowych:

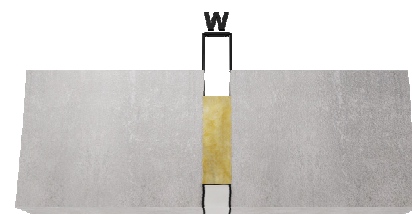
1488-CPR-0865/W

TRANSPORT I PRZECHOWYWANIE

Transportuj i przechowuj w suchym i chłodnym miejscu w temperaturze od + 5°C do + 35°C.

DANE TECHNICZNE I KLASYFIKACJA OGNIOWA

Typ uszczelki	Szerokość szczeliny „w”	Ruch dylatacyjny do 7,5%
		Nominalna szerokość x grubość uszczelki INTU FR EJ SEAL
INTU FR EJ SEAL 10 mm	do 10 mm	14 x 25 mm
INTU FR EJ SEAL 20 mm	od 11 do 20 mm	34 x 30 mm
INTU FR EJ SEAL 30 mm	od 21 do 30 mm	44 x 35 mm
INTU FR EJ SEAL 40 mm	od 31 do 40 mm	54 x 40 mm
INTU FR EJ SEAL 50 mm	od 41 do 50 mm	64 x 40 mm
INTU FR EJ SEAL 60 mm	od 51 do 60 mm	78 x 40 mm
INTU FR EJ SEAL 70 mm	od 61 do 70 mm	88 x 40 mm
INTU FR EJ SEAL 80 mm	od 71 do 80 mm	98 x 40 mm
INTU FR EJ SEAL 90 mm	od 81 do 90 mm	118 x 40 mm
INTU FR EJ SEAL 100 mm	od 90 do 100 mm	128 x 40 mm

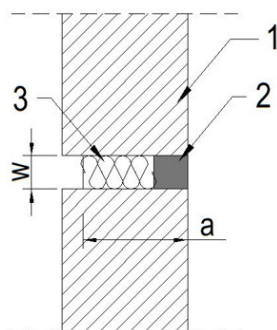


Element konstrukcyjny	Poziomo	Pionowo
ŚCIANA / STROP	EI120	EI120
	EI 120 -T-X-B-W10-50	EI 120 -V-X-B-W10-50

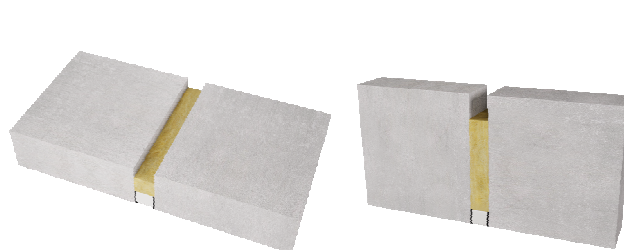
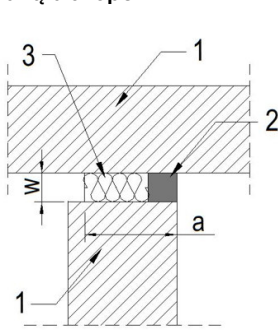
T	Uszczelnienia złączy liniowych: pozioma konstrukcja nośna
V	Uszczelnienia złączy liniowych: pionowa konstrukcja nośna
X	Uszczelnienia złączy liniowych: możliwość pracy dylatacji do 7,5 %
B	Typ uszczelnienia złącza liniowego: wykonany na miejscu lub prefabrykowany
W	Szerokość szczeliny dylatacyjnej



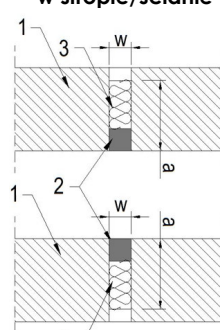
Rys. 1. Uszczelnienie w ścianie



Rys. 2. Uszczelnienie między ścianą a stropem



Rys. 3. Uszczelnienie w stropie/ścianie



- 1 – ściana / strop o grubości co najmniej 150 mm
 - 2 – wypełniacz elastyczny INTU FR EJ SEAL z dowolnej strony
 - 3 – wełna mineralna o gęstości min. 50 kg/m³
- a - minimalna głębokość INTU FR EJ SEAL i wełny mineralnej wynosi 150 mm
w - szerokość szczeliny