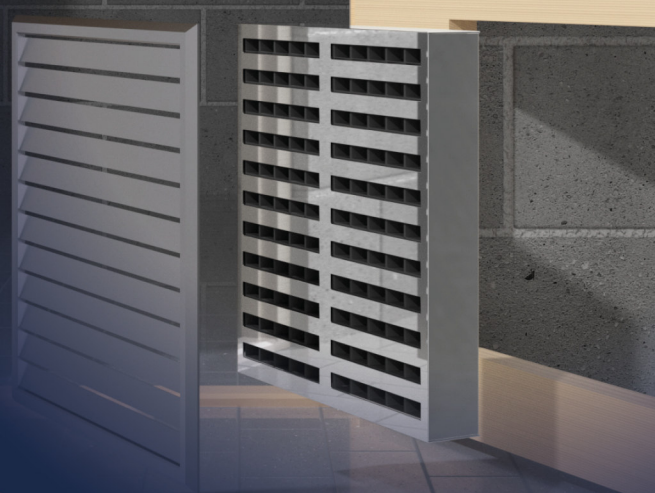


# ALFA FR GRILLE DS

*Pęczniejąca kratka  
ogniochronna do drzwi*

TDS KARTA TECHNICZNA



*Bierna Ochrona Przeciwpożarowa*

CE



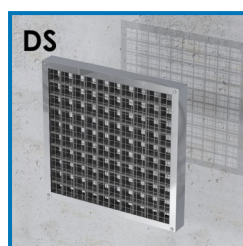
[www.alfaseal.pl](http://www.alfaseal.pl)

## OPIS PRODUKTU

Ognioodporne kratki wentylacyjne **ALFA FR GRILLE DS** wykonane są ze sztywnej ramy stalowej z wkładem pęczniejącym. Podczas pożaru rozszerzanie się pęczniejącego elementu kratki zapobiega rozprzestrzenianiu się ognia oraz gorących gazów.

## ZASTOSOWANIE

Kratki **ALFA FR GRILLE DS** instaluje się w otworach wentylacyjnych w drzwiach.



## DOSTĘPNOŚĆ

- Istnieje możliwość zamówienia **ALFA FR GRILLE DS** w wymiarze niestandardowym po indywidualnym ustaleniu szczegółów



## ZGODNOŚĆ

Krajowa Ocena Techniczna:

**ITB-KOT-2020/1275**

Deklaracja właściwości użytkowych:

**AGSO – 5/2020**

Certyfikat stałości właściwości użytkowych:

**020-UWB-2845/W**

## TRANSPORT I PRZECHOWYWANIE

Transportuj i przechowuj w suchym i chłodnym miejscu w temperaturze od + 5°C do + 35°C.

Wysokość x szerokość [mm]	ALFA FR GRILLE DS										
	100	150	200	250	300	350	400	450	500	550	600
100	100x100	150x100	200x100	250x100	300x100	350x100	400x100	450x100	500x100	550x100	600x100
150		150x150	200x150	250x150	300x150	350x150	400x150	450x150	500x150	550x150	600x150
200			200x200	250x200	300x200	350x200	400x200	450x200	500x200	550x200	600x200
250				250x250	300x250	350x250	400x250	450x250	500x250	550x250	600x250
300					300x300	350x300	400x300	450x300	500x300	550x300	600x300
350						350x350	400x350	450x350	500x350	550x350	600x350
400							400x400	450x400	500x400	550x400	600x400
450								450x450	500x450	550x450	600x450
500									500x500	550x500	600x500
550										550x550	600x550
600											600x600

## MONTAŻ

1. Oczyszczyć powierzchnie otworu z tłuszczu i innych zanieczyszczeń
2. Dobierz rozmiar kratki do wielkości otworu
3. Wciśnij kratkę do otworu.
4. Pozostałe szczeliny i ubytki uzupełnij masą ogniochronną (np. **ALFA FR MASTIC**).
5. Zamocuj osłony maskujące (np. **ALFA ATG**) po obu stronach drzwi za pomocą stalowych wkrętów.

## KLASYFIKACJA OGNIOWA I DANE TECHNICZNE

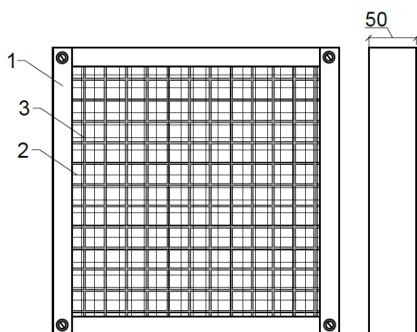
Typ	Wymiary ALFA FR GRILLE DS [mm]	Grubość ALFA FR GRILLE DS [mm]	Klasa odporności ogniowej	Zastosowanie
<b>ALFA FR GRILLE DS</b>	100 x 100 ÷ 600 x 600	50	EI 60	Drzwi

## SZCZEGÓŁY ROZWIĄZANIA

### ALFA FR GRILLE DS

Rys.1 Widok ALFA FR GRILLE DS

- 1 – metalowa obudowa
- 2 – siatka z drutu stalowego
- 3 – wkład pęczniący



Rys.2 Przekrój przez drzwi

- 1 – drzwi
- 2 – żaluzjowa kratka maskująca np. **ALFA ATG**
- 3 – łączniki salowe
- 4 – masa ogniochronna np. **ALFA FR MASTIC**
- 5 – pęczniąca kratka ogniochronna do drzwi **ALFA FR GRILLE DS**

